

13. Fontwork

Als u uw tekst een speciaal uiterlijk wilt geven, kunt u werken met **FontWork**. Het woord 'Font' betekent letterlijk: 'lettertype'. U kunt dus spelen, experimenteren en werken met allerlei verschillende lettertypen.

FontWork maakt het mogelijk om tekst in een boog- of cirkelvorm te plaatsen, in een te kiezen lettertype. Hieronder ziet u enkele voorbeelden van **FontWork**.

13.1 Fontwork creëren



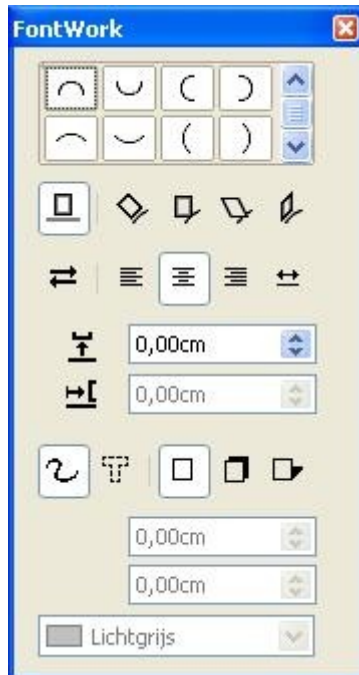
In onderstaande oefening leert u hoe u van een **Tekst** object in uw document een **FontWork** figuur kunt maken.



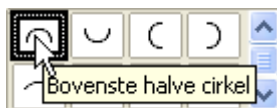
Opdracht 13.1 FontWork invoegen

1. Zorg dat u de vorige opdracht (aan het einde van de vorige lesmodule) gemaakt heeft.
2. Klik op het tekstobject, zodat het geselecteerd is.
3. Kies **Opmaak, Object, FontWork**.

Het venster **FontWork** verschijnt.



4. Kies voor de stijl **Bovenste halve cirkel** door er op te klikken.





Opdracht 13.1 FontWork invoegen (vervolg)

- Klik op de knop **Schaduw toevoegen**, onder het midden van het venster.



- Sluit het venster **FontWork** door op het kruisje rechts bovenin te klikken.




- Sluit het document zonder de wijzigingen op te slaan.

13.2 FontWork opmaken

Als het gaat om het verplaatsen van de tekst of het wijzigen van het formaat, kunt u **FontWork** (en **Tekenobjecten**) hetzelfde behandelen als een figuur. Als u één keer klikt op de **FontWork** is deze geselecteerd en verschijnen er handvatten rondom de tekst. U kunt met behulp van die handvatten de tekst vergroten, verkleinen of verslepen.



Het kan gebeuren, dat u een **Fontwork** figuur lijkt te zijn 'kwijtgeraakt' : het aanklikken ervan heeft niet het gewenste resultaat, namelijk het selecteren van de figuur om het te bewerken.

U kunt dan de **Tekst** knop  in de werkbalk **Tekening** onder in het scherm aanklikken. Vervolgens gaat u naar uw **FontWork** figuur en klikt ergens op de tekst. Er verschijnen dan kleine groene vierkantjes om uw **FontWork** figuur, waaruit blijkt dat die is geselecteerd.

Wanneer uw **FontWork** figuur buiten de kantlijn uitsteekt, kunt u de figuur wel makkelijk met uw muis selecteren, door in de marge op de tekst te klikken..

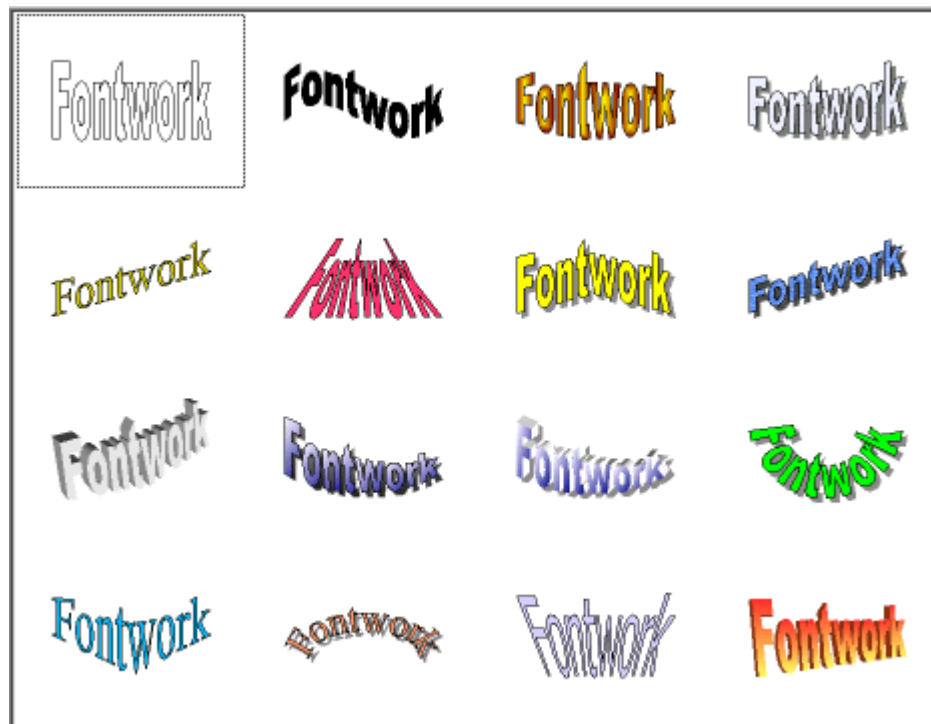
U heeft nu gewerkt met **Tekenobjecten** en met **FontWork**. In de volgende opdracht gaat u een **FontWork**-tekst boven in de kalender plaatsen.



Opdracht 13.2 FontWork toevoegen aan de kalender

1. Zorg dat het bestand **Kalender Januari** geopend is; dit is een **oefenbestand** en staat in de map **Writer B2**.
2. Zorg ervoor, dat de werkbalk **Tekenfuncties** zichtbaar is. Dit is beschreven in lesmodule 12.
3. Klik op de knop **Fontwork-Galerij**  in de werkbalk Tekenfuncties.

Het venster **Fontwork-Galerij** verschijnt.



4. Kies een Fontwork-stijl, door er op te klikken.
5. Klik op **OK**.
De door u gekozen **Fontwork** verschijnt. U kunt nu de tekst aanpassen.
6. Dubbelklik op een letter van uw **Fontwork**.
Boven uw **Fontwork** verschijnt in kleine zwarte letters het woord **Fontwork**. De cursor knippert achter de tekst.
7. Wis de letters met de **Backspace** toets, en typ er het woord **Januari** voor in de plaats.
8. Klik buiten de **Fontwork**, op een lege plaats in uw document.
De tekst is nu aangepast.
9. Selecteer de **Fontwork** figuur, pas de grootte aan zodat hij netjes binnen de pagina past maak hem en sleep hem naar de juiste plaats, bovenaan de pagina.
10. Sluit het bestand, zonder de wijzigingen op te slaan.